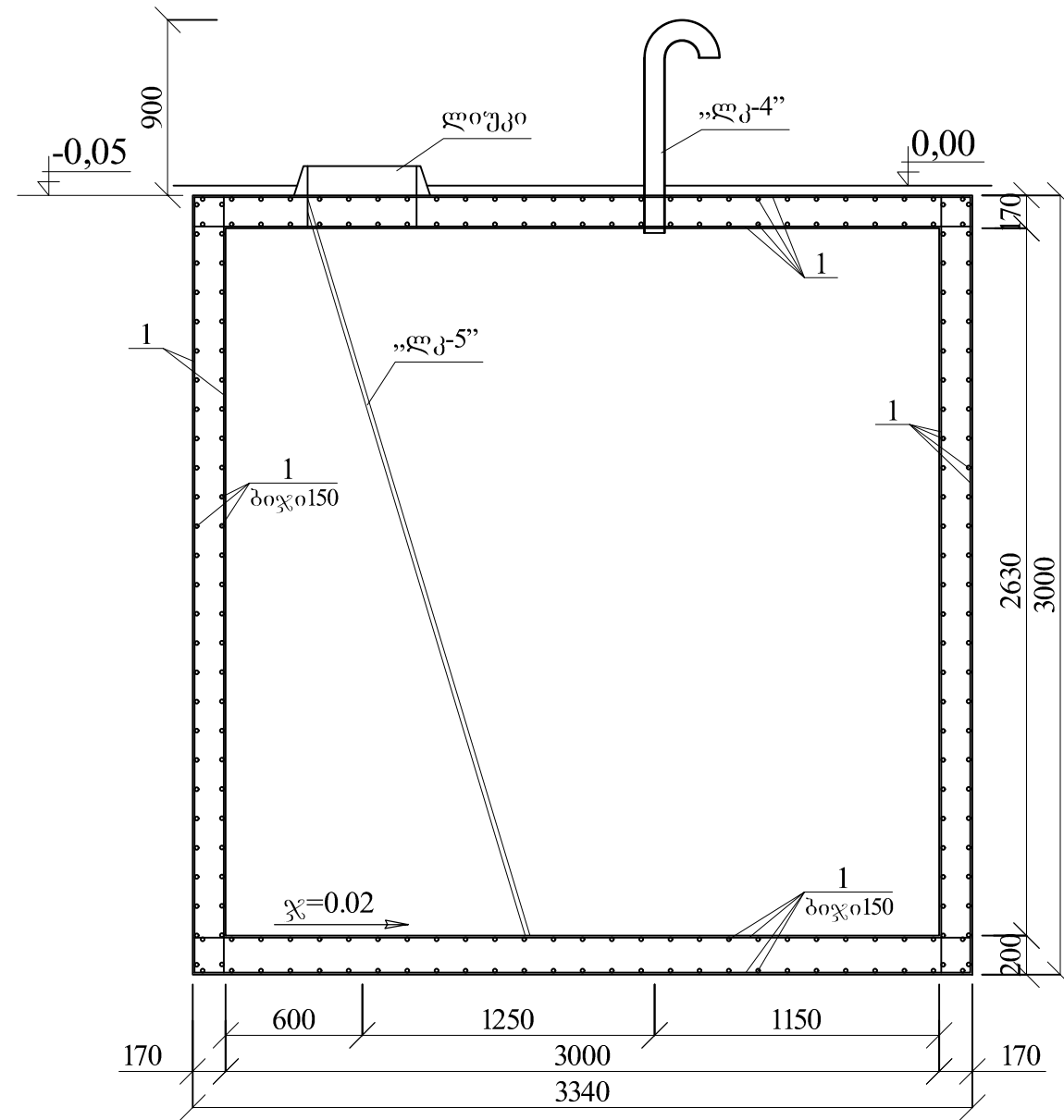
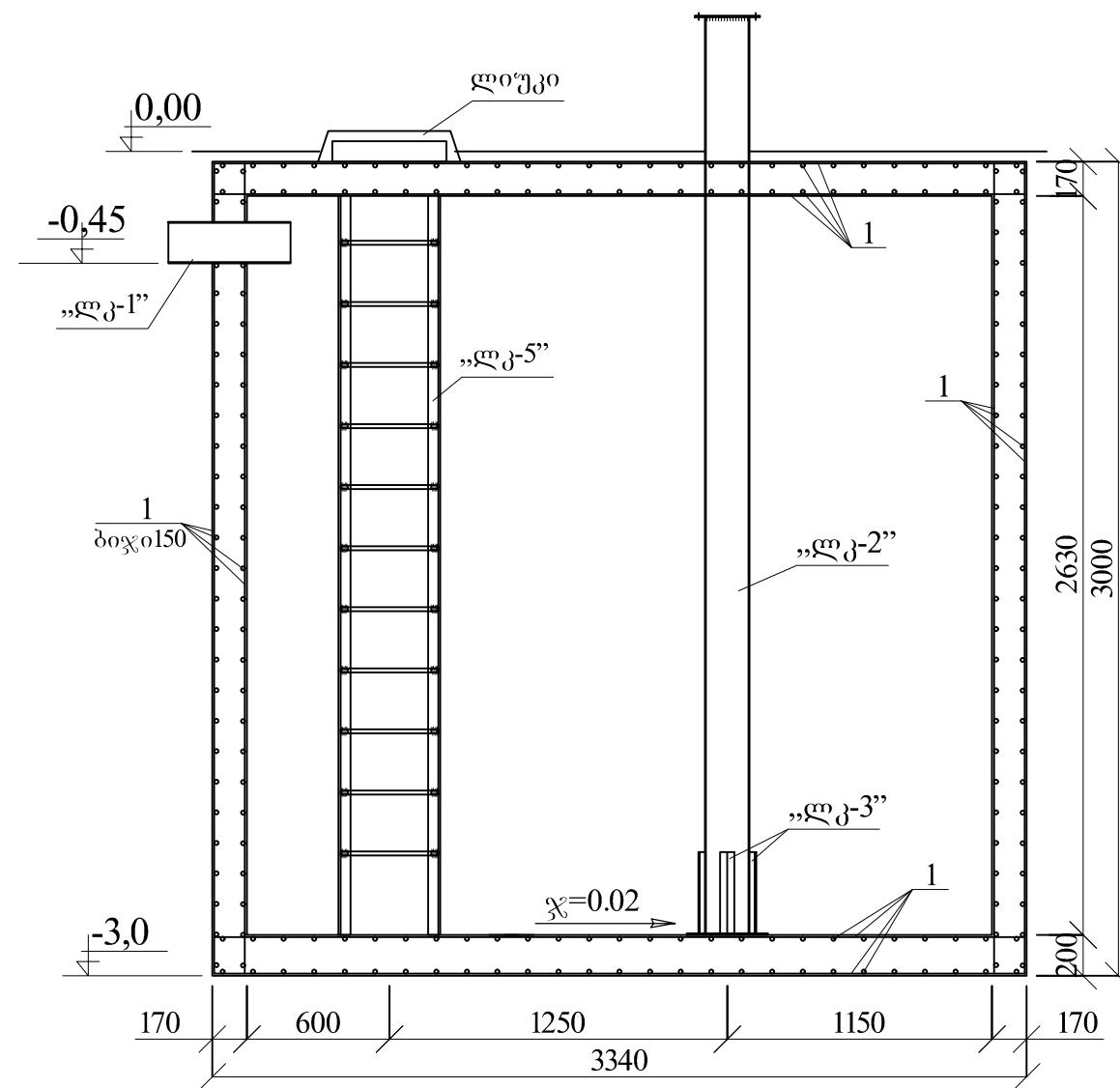


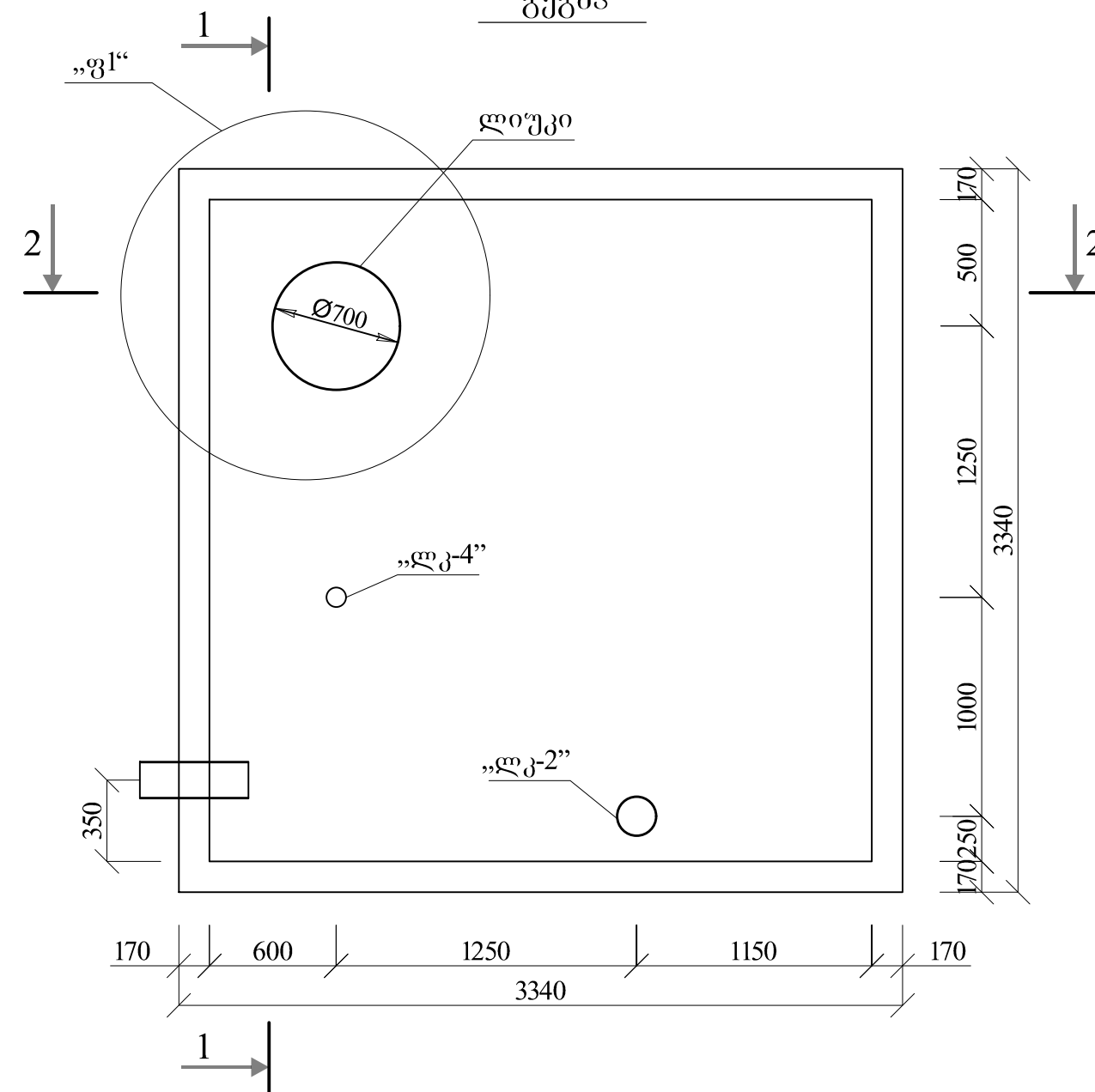
ჭრილი „1-1“



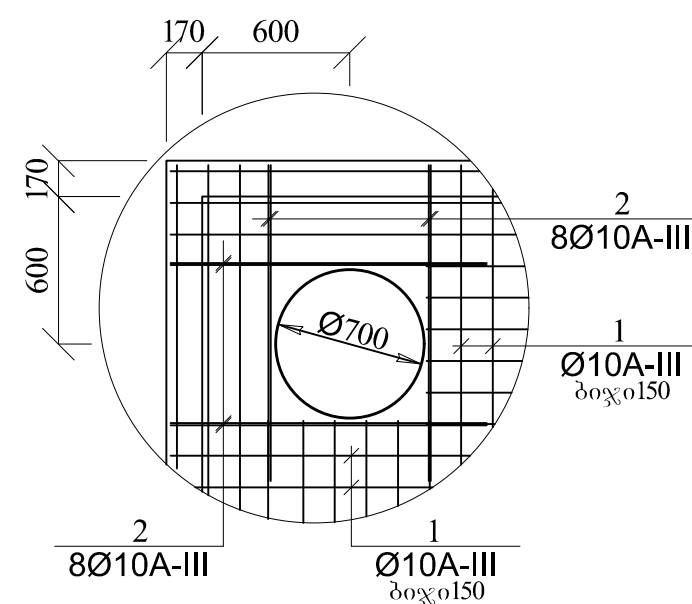
ჭრილი „2-2“



გეგმა



ფრაგმენტი „ფ1“



შენიშვნები:

1. რეზერვუარის მთელ გვერდპირეულზე, ასევე, გადახურვის ფილაზე და ფსკერზე, მოხდეს ბიტუმის მასტიკის წასმა ორჯერ;
2. რეზერვუარის ქვეშ მოეწყოს ბეტონის მომზადება სისქით 10 სმ;
3. ბეტონის მომზადების ქვეშ, ქვაბულის ფსკერზე, უნდა მოხდეს ხრეშის მომზადების მოწყობა, სისქით 10 სმ;
4. წინამდებარე ფურცელზე პირობითი ნიშნული 0.00 შეესაბამება ქვესადგურის ტერიტორიის მოშანდაკების ნიშნულს;
5. ჭრილ „2-2“-ზე ფოლადის ელემენტი „ლკ-4“ პირობითად არ არის ნაჩვენები;
6. რეზერვუარის მოწყობისას ბეტონში დაემატოს „კალმატრონი“.